



DEMOCRACIA AL TABLERO

Fortalecimiento de
Gobiernos Escolares

UNIDAD 5

Preparándonos para las
elecciones: candidatura y
campana

HOY VAMOS A APRENDER...



Qué es una campaña electoral y su importancia en los procesos democráticos.



Sobre el proceso electoral a partir del acompañamiento y preparación de las campañas a cargos de representación estudiantil.



A proponer actividades que dinamicen la campaña de las y los candidatos, promoviendo el trabajo en equipo y colaborativo entre estudiantes.

LA CAMPAÑA ELECTORAL...

- Medios y estrategias que utilizan las y los candidatas/os a un cargo,



- Para así presentar a los posibles votantes sus ideas, sus propuestas y su postura frente a diferentes situaciones

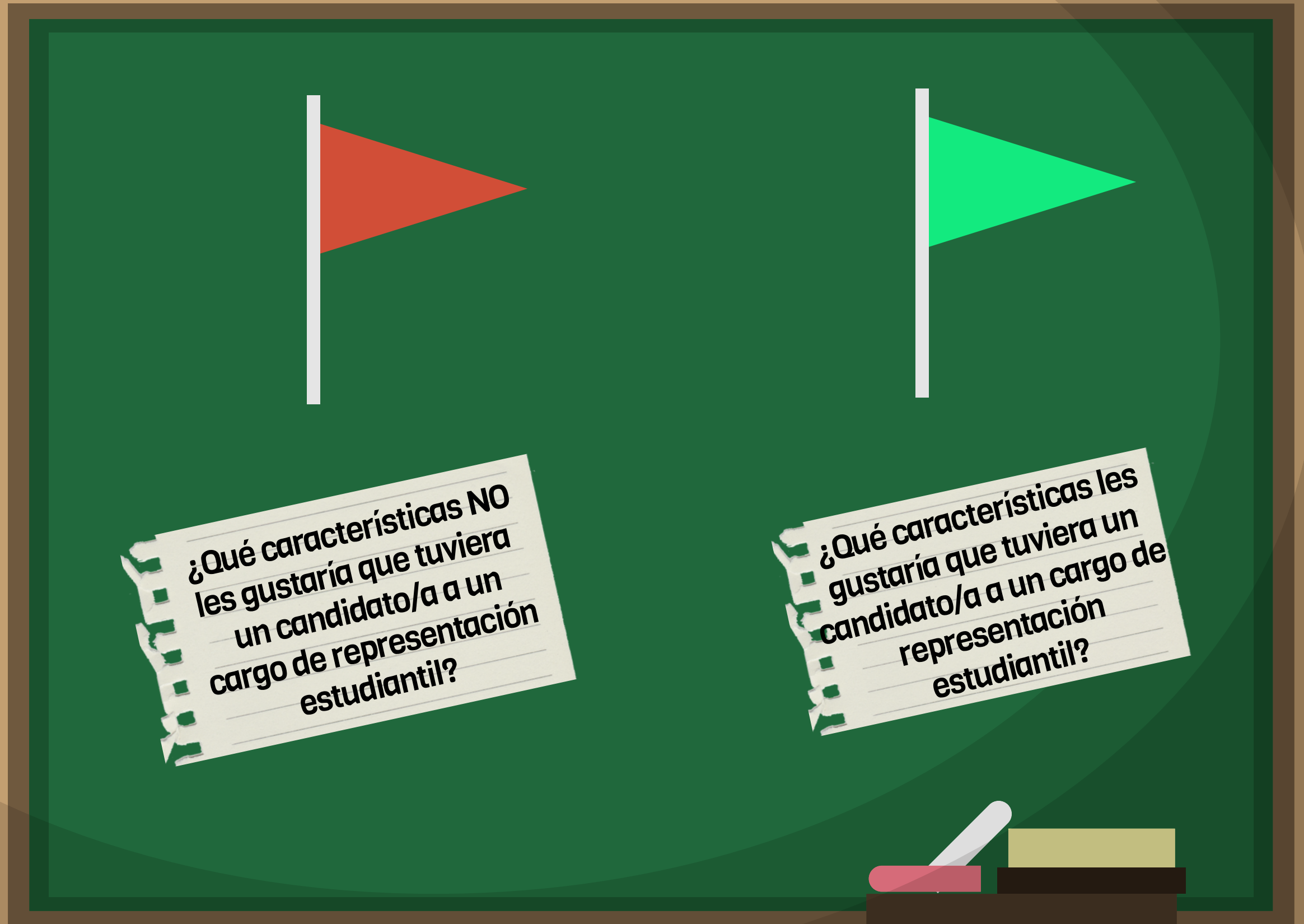
C * I * V * I * X

El propósito de una campaña electoral es estrechar la relación entre las y los candidatos y sus potenciales electores.



ACTIVIDAD PRINCIPAL

Banderas rojas y banderas verdes:



PREGÚNTATE:

¿Qué observan ustedes en estas palabras?

¿Creen que es importante hacer este ejercicio de reflexión sobre las cualidades que esperamos de un/a candidato/a idóneo/a? ¿Para qué sirve pensar sobre estas características?

¿Ustedes creen que esto aplica solamente para los/as candidatos/as a un cargo de representación estudiantil? ¿O aplica para todas las candidaturas en un proceso de elección de representantes?

ACTIVIDAD ALTERNATIVA:

Elaboren en grupos una
creación artística que
represente uno de estos
valores democráticos:

VALORES DEMOCRÁTICOS

HONESTIDAD

SOLIDARIDAD

IGUALDAD

PLURALISMO

JUSTICIA
SOCIAL

LIBERTAD

BIEN
COMÚN

PARTICIPACIÓN

RESPONSABI-
LIDAD

RESPECTO

TOLERANCIA

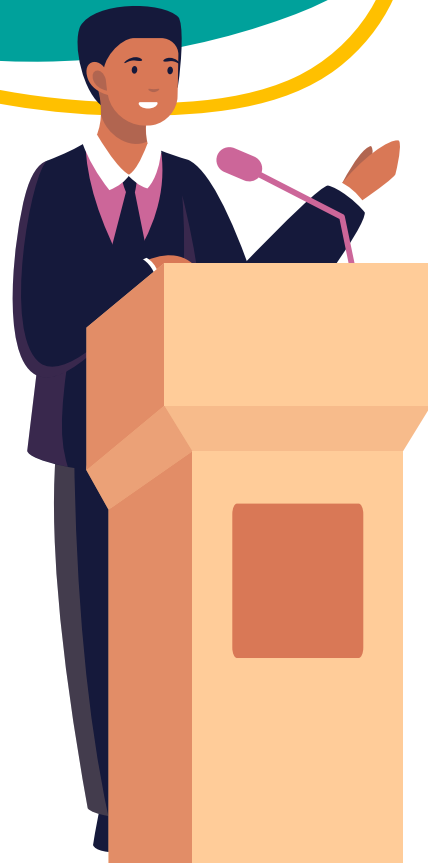
LEGALIDAD

MONTEMOS UNA CAMPAÑA ELECTORAL:



Pensemos sobre la información sobre el **equipo de campaña**.

Nombre del/a
candidato/a



El **eslogan** es un mensaje que
condensa el mensaje principal
del/a candidato/a.

El **logo** es una imagen
que representará
la candidatura. Un buen
logo es auto-explicativo

MONTEMOS UNA CAMPAÑA ELECTORAL:

2

Las
propuestas.

Deben tener relación
directa con las
funciones propias del
cargo al que se aspira.

Deben ser propuestas
realizables y
materializables en el
corto y mediano
plazo.

Las "banderas de campaña" deben ser
propuestas que respondan a las
necesidades del colegio, identificadas
por el grupo en la clase anterior.

MONTEMOS UNA CAMPAÑA ELECTORAL:



Pensemos en un **cronograma** de actividades.




Actividad	Propósito	Cuándo	Dónde	Responsable
Describir qué van a realizar	Qué quieren lograr con esa actividad.	Fecha y hora	En qué lugar de la institución educativa	Quién(es) estarán a cargo de liderar la actividad.

PARA TERMINAR:

HAGAMOS UN REEL!



En los equipos de campaña, creen un reel para presentar al/a candidato/a, su perfil, sus intereses, su motivación y sus propuestas de trabajo.



EN LA SIGUIENTE
CLASE

Aprenderemos sobre veeduría y rendición de cuentas, dos mecanismos que permiten mantener un contacto entre representados/as y representantes.

DEMOCRACIA AL TABLERO

Fortalecimiento de
Gobiernos Escolares

  @civix_colombia

C*|*V*I*X

 civixcolombia.org

 hola@civix.ca

